

Муниципальное казенное учреждение
УПРАВЛЕНИЕ ОБРАЗОВАНИЯ
администрации Верхнебуреинского муниципального
района Хабаровского края
(Управление образования)
682030, п.Чегдомын
ул.Центральная, 49
тел./факс: 8 (42149) 5-18-73,
otdchg@edu.27.ru
№ _____

ШИФР 2139

Школьный этап всероссийской олимпиады школьников
по географии
(название предмета)

Работа ученика(цы) 11 класса муниципального
бюджетного(казенного) общеобразовательного учреждения средней
общеобразовательной школы № 17

Суровой Татьяны Юрьевны

(фамилия, имя, отчество ученика в родительном падеже)

Учитель Калочкин Евгений Павлович
(фамилия, имя, отчество полностью)

Сумма баллов – 75

Председатель жюри: [подпись] ФИО Калочкин Е.П.

Члены жюри: [подпись] ФИО Саматова О.И.

[подпись] ФИО Касидалова Т.Д.

[подпись] ФИО Козанбева А.П.

[подпись] ФИО Шадрина И.Б.

ВСЕРОССИЙСКАЯ ОЛИМПИАДА ШКОЛЬНИКОВ
 ГЕОГРАФИЯ. 2024–2025 уч. г.
 ШКОЛЬНЫЙ ЭТАП. 11 КЛАСС
 Максимальный балл за работу – 100.

Определите по текстовым описаниям три государства, в прошлом колонии одной метрополии, ответив на дополнительные вопросы. После определения государств укажите название метрополии и напишите название части света, в которой расположены эти государства.

Государство I. Это островное государство получило независимость в 1975 году. До 1986 года носило имя архипелага, названного по названию крайней точки континента. Мыс расположен в черте столицы страны, превышающей площадь государства I в 49 раз. В этническом составе государства I более 70 % населения относится к этнической общности смешанного происхождения, распространённой в другой части света, нежели государства I–III. Денежная единица государства носит название золотых монет XV–XVIII веков страны-метрополии.

Определите:

- 2 1. Название государства – Кабо - Верде
2. Название страны в 1975–1986 годы – Острова Зеленого мыса
3. Название мыса – Альмади
4. Название столицы государства, превышающего государство I по площади в 49 раз – Дакар
5. Название этнической общности – Креоло
- № 6. Название денежной единицы – Эскудо

Государство II. Эта приморская страна отделена самым длинным в мире проливом от федеративной страны-архипелага и островного государства, расположенного на четвёртом по площади острове мира. В центре пролива расположен остров, носящий имя части света и принадлежащей стране-метрополии, которой принадлежало островное государство и страна-архипелаг. Государство II – бедная аграрная страна, где 80 % населения занято в сельском хозяйстве. Но быстрое развитие энергетики и одной из отраслей цветной металлургии позволяют отнести её к странам с развивающейся экономикой.

Определите:

- 2 7. Название государства - *Мозамбик*
8. Название страны-архипелага - *Коморские острова*
9. Название столицы островного государства - *Мадонаскар*
10. Название острова в центре пролива - *Европа*
11. Название страны-метрополии, владевшей островами - *Франция*
- 4 12. аббревиатуру типа электростанции, использующей возобновляемый источник энергии - *СЭС*

Государство III. Это приморское государство омывается тем же океаном что и государство I. Является аграрным государством с развитой добычей полезного ископаемого, благодаря чему входит в состав международной организации, штаб-квартира которой находится в столице внутриконтинентального федеративного государства в части света, носящей имя острова в проливе, о котором шла речь в описании государства II. В состав страны входит провинция полуэкслав, отделённый от основной территории страной-соседкой, являющейся вторым по площади государством на континенте.

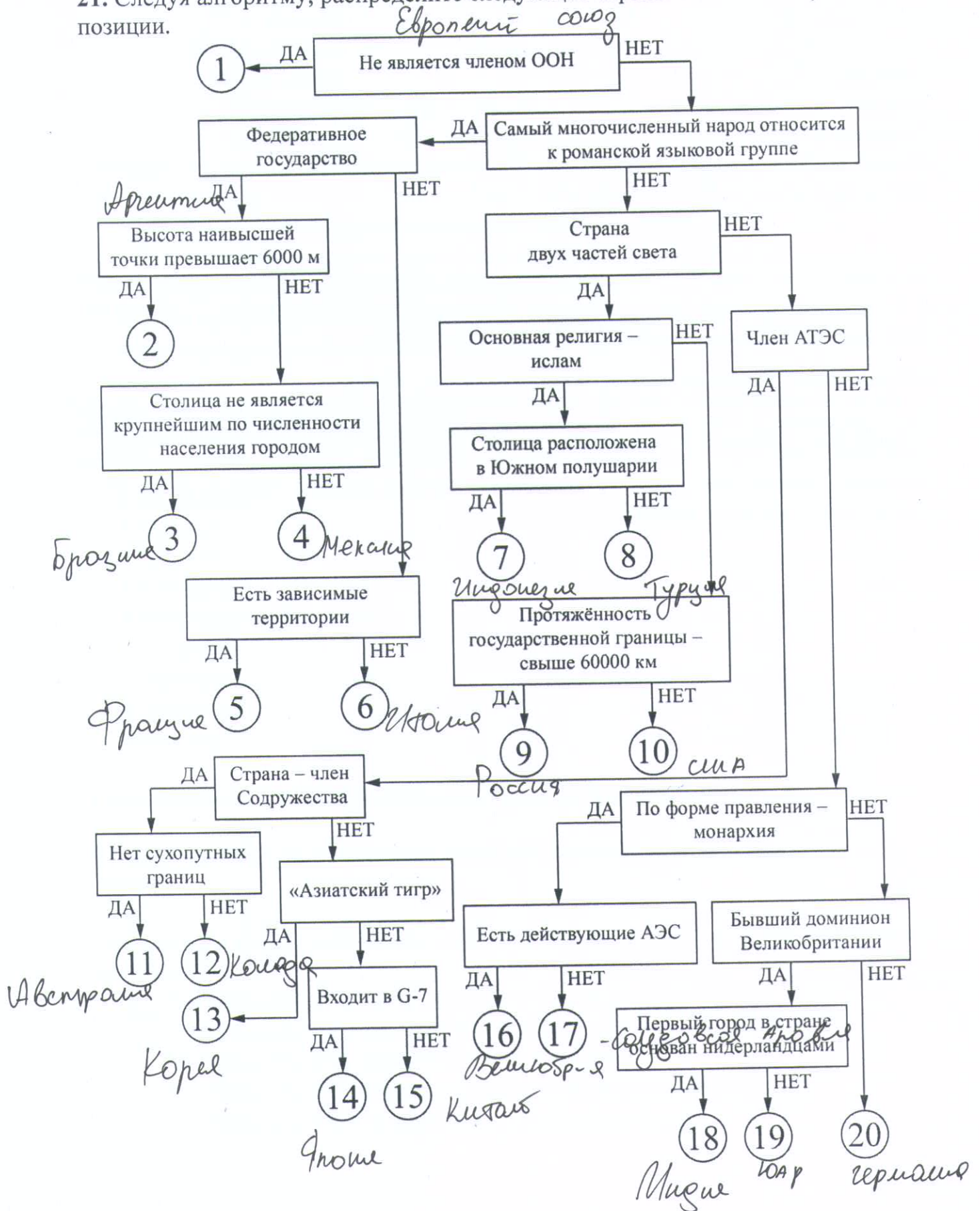
Определите:

- 2 13. название государства - *Ангола*
14. название полезного ископаемого - *Керит*
15. аббревиатуру международной организации - *ОПЭК*
16. название внутриконтинентального федеративного государства - *Австрия*
17. название провинции - полуэкслава - *Кабинда*
- 4 18. название столицы второй по площади страны на континенте - *Демократическая республика Конго*

Ответьте на вопросы 19 и 20.

- 2 19. Как называется страна - метрополия, владевшая государствами I–III? - *Португалия*
- 2 20. В какой части света расположены государства I–III? - *Африка*

21. Следуя алгоритму, распределите следующие страны в соответствующие позиции.



Установите соответствие между объектами и номерами на схеме.

Аргентина - 2	Мексика - 4	Япония - 14
Италия - 6	Австралия - 11	Индонезия - 8
Бразилия - 3	Франция - 5	США - 10
Россия - 9	ЮАР - 13	Китай - 15
Саудовская Аравия - 17	Республика Корея - 13	Турция - 8
Канада - 12	Индия - 18	ЕС - 1
Великобритания - 16	Германия - 20	

205

22. Перед вами список из 25 географических объектов и понятий, относящихся к 5 разным государствам (каждому государству соответствуют 5 объектов). Определите, каким государствам они соответствуют.

Государства: Бразилия; США; ЮАР; Германия; Индия

Географические объекты и понятия: ^{США} Apple, ^{Индия} Bharat Petroleum, ^{ЮАР} De Beers, ^{Бразилия} Petrobras, ^{Германия} Porsche, ^{США} Альбукерке, ^{США} апачи, Бангалор, ватты, вельд, араваки, джунгли, доллар, евро, зулусы, Кимберли, кампос, Любек, прерии, ранд, реал, рупия, сикхи, Манаус, фризy

Логический ряд

Пример

Калязин–Весьегонск–Молога–Ставрополь-на-Волге

Опираясь на знание географии, выберите общий признак четырёх объектов в логическом ряду.

- Эти города расположены в пределах молодой платформы.
- Эти населённые пункты расположены в Центральной России.
- Это крупнейшие города в своих субъектах РФ.
- **Эти города были затоплены Волгой при создании водохранилищ.**
- Все города являются административными центрами областей России.

Из списка географических объектов подберите пример, который наилучшим образом может продолжить логический ряд.

- Ржев
- Балабаново
- Иркутск
- Щелково
- Кострома
- Благовещенск
- Коломна
- Барнаул
- Шагонар
- **Болгар**

Оценивается только полностью правильный ответ.

23. Курская область–Ростовская область–Тверская область–Саратовская область

Опираясь на знание географии, выберите общий признак четырёх объектов в логическом ряду.

- Это субъекты РФ, лидирующие по валовым сборам сои.
- **Это субъекты РФ, где действуют АЭС. – Общ. признак**
- Это субъекты РФ, расположенные в степной зоне.
- Это субъекты РФ, которые находятся в бассейне Волги.
- Это субъекты РФ – лидеры по производству зерна.

Из списка географических объектов подберите пример, который наилучшим образом может продолжить логический ряд.

- Краснодарский край
- Мурманская область
- Амурская область
- Пензенская область
- Волгоградская область
- Ставропольский край
- Алтайский край
- Удмуртская Республика
- Республика Бурятия
- Еврейская автономная область

24. Реюньон–Гваделупа–Гвиана–Мартиника

Опираясь на знание географии, выберите общий признак четырёх объектов в логическом ряду.

- Это суверенные государства.
- Это страны–члены Содружества.
- Это зависимые территории Великобритании.
- Это заморские департаменты Франции.
- Это территории, входящие в колониальный список ООН.

Из списка географических объектов подберите пример, который наилучшим образом может продолжить логический ряд.

- Экваториальная Гвинея
- Мальдивы
- Новая Каледония
- Сент-Китс Невис
- Острова Туамоту
- Токелау
- Гибралтар
- Майотта
- Гуам
- Мадейра

25. висайя–маори–малагасийцы–яванцы

Опираясь на знание географии, выберите общий признак четырёх объектов в логическом ряду.

- Это народы индоевропейской семьи.
- Это народы, проживающие на островах.
- Это народы численностью населения менее 100 миллионов человек.
- Это народы, основная часть верующих которых исповедует ислам.
- Это народы, активно борющиеся за независимость.

Из списка географических объектов выберите пример, который наилучшим образом может продолжить логический ряд.

- аймара
- гуджаратцы
- йоруба
- сингалы
- кхмеры
- берберы
- валлоны
- баски
- фарси
- уйгуры

26. Индонезия–Филиппины–Турция–Новая Зеландия

Опираясь на знание географии, выберите общий признак четырёх объектов в логическом ряду.

- Это страны, лидирующие в мире по производству геотермальной энергии.
- Это страны, лидирующие в мире по производству пальмового масла.
- Это страны, лидирующие в мире по выплавке черновой меди.
- Это страны, лидирующие в мире по добыче угля.
- Это страны, лидирующие в мире по производству химических волокон.

Из списка географических объектов выберите пример, который наилучшим образом может продолжить логический ряд.

- Россия
- Польша
- Австралия
- Китай
- США
- Чили
- Таиланд
- Индия
- Республика Корея
- Ливия

27. Сантьяго–Кейптаун–Алжир–Лиссабон

Опираясь на знание географии, выберите общий признак четырёх объектов в логическом ряду.

- Это крупнейшие по численности населения города в своих странах.
- Это города, расположенные на западном побережье материков.
- Это города, для которых характерен субтропический средиземноморский климат.
- Это столицы стран ОПЕК.
- Это города, расположенные на прибрежных низменностях.

Из списка географических объектов выберите пример, который наилучшим образом может продолжить логический ряд.

- Лондон
- Ванкувер
- Сан-Франциско
- Луанда
- Сидней
- Шанхай
- Буэнос-Айрес
- Эр-Рияд
- Амстердам
- Джакарта